

Venue 11 Pro

Quick Start Guide

Panduan Pengaktifan Cepat

Guía de inicio rápido

دليل البدء السريع

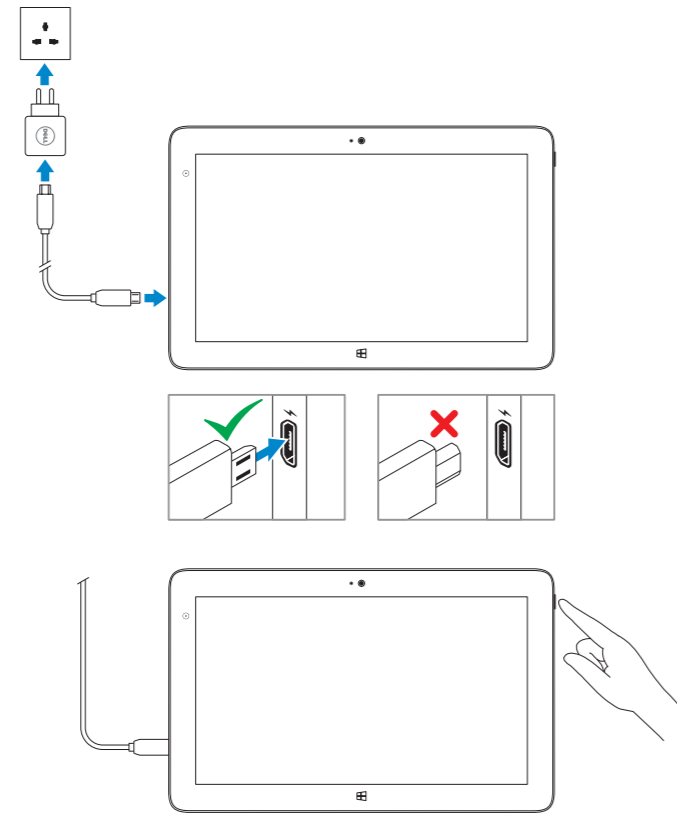


1 Connect the power adapter and turn on your tablet

Hubungkan adaptor daya dan hidupkan tablet Anda

Conecte el adaptador de alimentación y encienda su tableta

توصيل مهبط التيار وتشغيل جهازك اللوحي

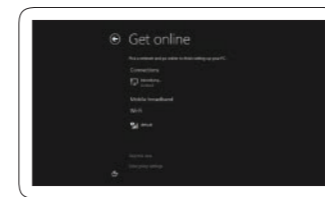


2 Finish Windows setup

Tuntaskan penataan Windows

Finalice la configuración de Windows

إنهاء إعداد Windows



Connect to your network

Terhubung ke jaringan Anda

Conectar a la red

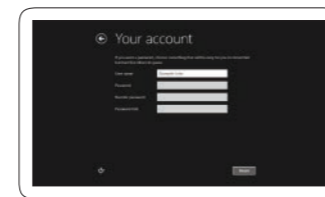
قم بالاتصال بالشبكة

NOTE: If you are connecting to a secured wireless network, enter the password for the wireless network access when prompted.

CATATAN: Jika Anda menghubungkan ke jaringan nirkabel aman, masukkan kata sandi untuk akses jaringan nirkabel tersebut saat diminta.

NOTA: si se conecta a una red inalámbrica segura, introduzca la contraseña de acceso cuando se le solicite.

ملاحظة: في حالة اتصالك بشبكة لاسلكية مؤمنة، أدخل كلمة المرور للوصول للشبكة اللاسلكية عند مطالبتك.



Sign in to your account or create a new account

Masuk ke akun Anda atau buat akun baru

Iniciar sesión en su cuenta o crear nueva cuenta

تسجيل الدخول إلى حسابك أو إنشاء حساب جديد

Locate your Dell apps

Cari Lokasi aplikasi Dell Anda | Localice sus aplicaciones Dell

تحديد موقع تطبيقات Dell



Register My Device

Daftarkan Perangkat Saya | Registrar Mi dispositivo

تسجيل جهازي



Dell Backup and Recovery

Dell Backup and Recovery

Copias de seguridad y recuperación de Dell

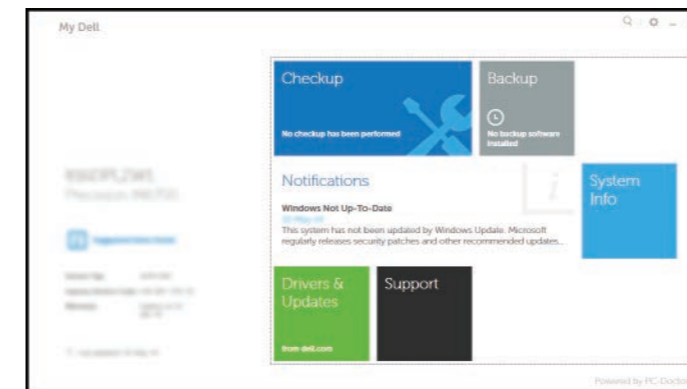
Dell Backup and Recovery



My Dell

Dell Saya | Mi Dell

جهاز Dell الخاص بي



Learn how to use Windows

Pelajari cara menggunakan Windows | Aprenda a usar Windows

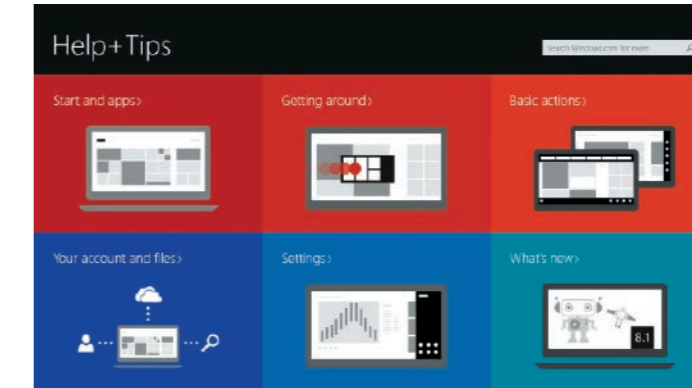
تعلم كيفية استخدام Windows



Help and Tips

Bantuan dan Tips | Ayuda y sugerencias

تعليمات وتلميحات



Connect to a network — optional

Tersambung ke jaringan — opsional

Conéctese a la red, opcional

الاتصال بالشبكة - اختياري



In the charms sidebar, tap **Settings**, tap the Wireless icon, select your network, and tap **Connect**.

Di dalam bilah samping charm, ketuk **Pengaturan**, ketuk ikon Nirkabel, pilih jaringan Anda, dan ketuk **Sambungkan**.

En la barra lateral de accesos, toque **Configuración**, toque el icono de conexión inalámbrica, seleccione la red y toque **Conectar**.

في الشريط الجانبي للاختصارات، انقر فوق إعدادات، وانقر فوق رمز الاتصال اللاسلكي، ثم حدد شبكتك، وانقر فوق اتصال.

NOTE: You may need to activate your network service before connecting.

CATATAN: Anda mungkin perlu mengaktifkan layanan jaringan Anda sebelum menyambungkan.

NOTA: quizá requiera activar su servicio de red antes de conectar.

ملاحظة: قد يلزم تنشيط خدمة الشبكة لديك قبل الاتصال.

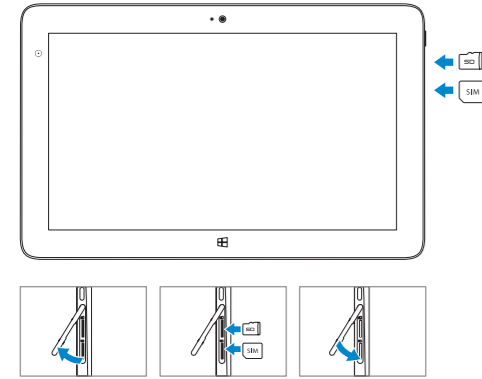


Insert optional microSD memory card (sold separately) and micro-SIM card (on LTE/HSPA+ models only)

Masukkan kartu memori microSD opsional (dijual terpisah) dan kartu SIM-mikro (pada model LTE/HSPA+ saja)

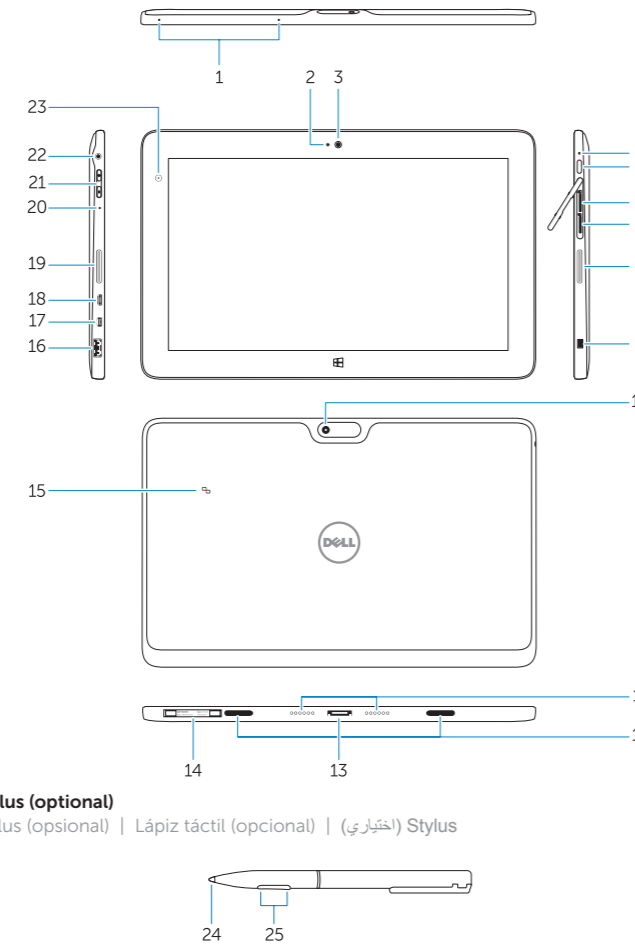
Inserte una tarjeta de memoria microSD opcional (se vende por separado) y una tarjeta SIM micro (solo en modelos LTE/HSPA+)

أدخل بطاقة ذاكرة microSD (تُباع منفصلة) وبطاقة micro-SIM (في موديلات LTE/HSPA+ فقط)



Features

Fitur | Funciones | الميزات



Stylus (optional)

Stylus (opsional) | Lápiz táctil (opcional) | (اختياري) Stylus

1. Microphones
2. Camera-status light
3. Camera
4. Power-status light
5. Power button
6. microSD memory card reader
7. Micro-SIM reader (LTE/HSPA+ models only)
8. Speakers
9. Noble security-cable slot
10. Back camera
11. Dock pins
12. Dock-guide slots
13. Dock connector
14. Service-tag label
15. Near Field Communication (NFC) reader
16. USB 3.0 connector
17. Micro HDMI connector
18. Micro USB power connector
19. Speakers
20. Microphone
21. Volume button
22. Audio connector
23. Ambient-light sensor
24. Pen Tip
25. Buttons

1. Mikrofon
2. Lampu status kamera
3. Kamera
4. Lampu status daya
5. Tombol daya
6. Pembaca kartu memori MicroSD
7. Pembaca SIM-Mikro (model LTE/HSPA+ saja)
8. Speaker
9. Slot kabel pengaman komputer
10. Kamera belakang
11. Pin untuk dock
12. Slot pemandu-dock
13. Konektor dock
14. Label tag servis
15. Pembaca Komunikasi Medan Dekat (NFC)
16. Konektor USB 3.0
17. Konektor HDMI mikro
18. Konektor daya USB Mikro
19. Speaker
20. Mikrofon
21. Tombol volume
22. Konektor audio
23. Sensor cahaya lingkungan
24. Ujung Pena
25. Tombol

1. Micrófonos
2. Indicador luminoso de estado de la cámara
3. Cámara
4. Indicador luminoso de estado de alimentación
5. Botón de encendido
6. Lector de tarjeta de memoria microSD
7. Lector de tarjeta SIM micro (solo en modelos LTE/HSPA+)
8. Altavoces
9. Ranura para cable de seguridad Noble
10. Cámara posterior
11. Patas de acoplamiento
12. Ranuras de guía de acoplamiento
13. Conector de acoplamiento
14. Etiqueta de servicio
15. Lector con tecnología Near Field Communication (NFC)
16. Conector USB 3.0
17. Conector micro HDMI
18. Conector de alimentación micro USB
19. Altavoces
20. Micrófono
21. Botón de volumen
22. Conector de audio
23. Sensor de luz ambiental
24. Punta del lápiz
25. Botones

1. الميكروفونات
2. مصباح حالة الكاميرا
3. الكاميرا
4. مصباح حالة الطاقة
5. زر التيار
6. قارئ بطاقة ذاكرة microSD
7. قارئ بطاقة micro-SIM (موديلات LTE/HSPA+ فقط)
8. مكبرات الصوت
9. فتحة كبل الأمان البارزة
10. الكاميرا الخلفية
11. مسامير الإرساء
12. فتحات دليل الإرساء
13. موصل الإرساء
14. ملصق رمز الخدمة
15. قارئ الاتصال قريب المدى (NFC)
16. موصل USB 3.0
17. موصل تيار USB المصغر
18. مكبرات الصوت
19. الميكروفون
20. زر الصوت
21. موصل الصوت
22. مستشعر الضوء المحيط
23. طرف القلم
24. أزرار
25. أزرار

Product support and manuals

Manual dan dukungan produk
Soporte del producto y manuales
دعم المنتج والأدلة

dell.com/support

dell.com/support/manuals

Contact Dell

Hubungi Dell | Póngase en contacto con Dell
الاتصال بـ Dell

dell.com/contactdell

Regulatory and safety

Regulasi dan keselamatan | Normativa y seguridad
ممارسات الأمان والممارسات التنظيمية

dell.com/regulatory_compliance

Regulatory model

Model regulatori | Modelo normativo
الموديل التنظيمي

T07G

Regulatory type

Jenis regulatori | Tipo normativo
النوع التنظيمي

T07G002

Computer model

Model komputer | Modelo de equipo
موديل الكمبيوتر

Venue 7140